

★<2023年提案用> エフイーホーム システムバスルーム AX

1616サイズ BMUS-1616LBZ-B+H

商品の詳しい説明やカラーシミュレーションを
ご覧になれるWEBサイトはこちら

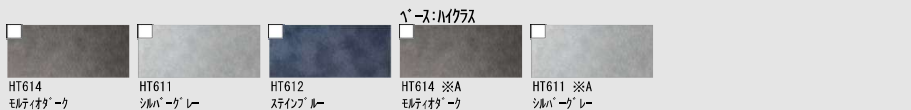
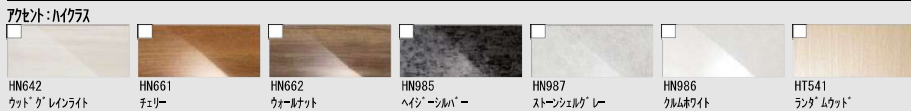


LIXIL



CG合成によるイメージ画像です。

■ 壁パネルカラー アクセント張り ※A: 照明限定パネルです。この壁柄を選択の場合、照明によってはバスルーム内の照度が足りなくなります。



| | | | |
|---|---|---|---|
| <h3>パツとくるりんポイ排水口</h3> <p>パツとゴミがまとまって、カンタンにポイッ。</p> <p>排水 排水</p> <p>安定した構造を発生し出す水路設計</p> <p>小さくゴミをまとめる底面構造</p> | <h3>キレイサーモフロア</h3> <p>足元が冷ヤツとしない。</p> <p>汚れがつきにくい表面処理層</p> <p>水はけの良い溝パターン</p> <p>中空バルーンを含む断熱層</p> <p>基材層</p> <p>断面図 ※イメージ図です。</p> | <h3>まる洗いカウンター</h3> <p>ワンアクションで折りたい。まる洗い外して洗って、裏までキレイ。</p> | <h3>サーモバス S</h3> <p>ダブル保温構造でお湯が冷めにくい。(JIS高断熱浴槽準拠)</p> <p>保温組フタ 浴槽保温材</p> <p>組フタ保温材</p> <p>サーモバス S</p> <p>※イメージ図です。</p> |
| <h3>ミナモ浴槽</h3> <p>※ご選定品に浴槽内振りバーは付きません。</p> <p>操作ボタン 排水栓</p> <p>プッシュワンウェイ排水栓<メタル調></p> | <h3>換気設備</h3> <p>24: 常時換気機能付</p> <p>100V 換気乾燥暖房機 UFD-112A</p> | <h3>洗い場側水栓</h3> <p>クラムレス水栓<メタルマット調></p> | <h3>シャワーヘッド</h3> <p>エコアクアシャワー</p> <p>カラーバリエーション</p> <p>□ホワイト □ブラック</p> <p>エコアクアシャワー-SPA<メタル調></p> |
| <h3>スライドバー</h3> <p>フルフォールスライドバー<メタル調></p> <p>OKSB (2)-B-L1080/CH</p> | <h3>カウンター</h3> <p>カラーバリエーション</p> <p>□ホワイト □ブラック □ライトグレー</p> <p>まる洗いカウンター</p> | <h3>照明</h3> <p>※照明灯数は、浴室サイズ・壁パネル等により異なります。</p> <p>パネルダウンライト(電球色LED) 3灯 LE-D1-10A/1L (x3個)</p> | <h3>収納</h3> <p>カラーバリエーション</p> <p>□ホワイト □ブラック □ライトグレー</p> <p>マグネットシェルフ180W<ブラック>(2段) NT-180A (11)-IS/N11 (x2セット)</p> |
| <h3>ミラー</h3> <p>タテ長ミラー (3080) KGM-3080S</p> | <h3>ドア</h3> <p>カラーバリエーション</p> <p>本体カラー</p> <p>□WM (Sホワイト)</p> <p>□S1 (シルバー)</p> <p>□K (ブラック)</p> <p>折り戸 [11mm段差] (800W) VDY-8002006R (73)/K</p> | <h3>タオル掛</h3> <p>タオル掛<メタル調></p> <p>KF-AA71C (390)-PU</p> | <h3>フロフタ・フロフタフック</h3> <p>薄型保温2枚組フタ<ホワイト>・保温フタ用組フタフック<メタル調></p> |

※各写真・イラストはイメージです。見積り内容とは異なる場合がありますので、ご注意ください。

