



※C Gによるイメージのため、実際の色や仕様とは異なります。

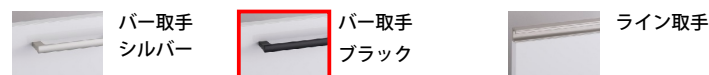
選択色

- ※1 現在選択中の色を□(赤枠)で囲んでいます。
※2 色を未選択の場合や色変更は、表示している色よりお選びください。

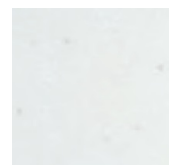
扉

	Dシリーズ	Sシリーズ	Qシリーズ	Nシリーズ	Yシリーズ	Zシリーズ
色未定	フロズンホワイト ミッドナイトブルー	ベーシックホワイト	グロウホワイト	パールメープル	リファインドホワイト	グレーストーン
	コーラルピンク ワインレッド	シルクホワイト	グロウミディアム	ライトオーク	リファインドモカ	ダークレザー
	サフランイエロー フォレストグリーン		グロウダーク	ミディアムチーク		エイジングゴールド
				ダークウォールナット		

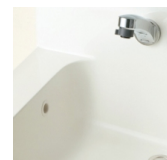
取手



カウンター・ボウル



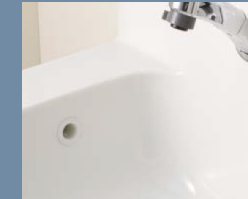
ホワイト

ハイバックガード
凹凸のないなめらかな曲線で
お手入れが簡単です。仮置きスペース
小物などを濡らさずに
置けます。

簡単なお手入れで「キレイ」が続く人造大理石ボウル



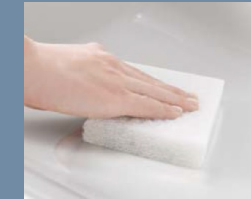
毎日、たくさん使う場所。だからボウルの素材にこだわりました。

継ぎ目がないから
汚れがたまらない

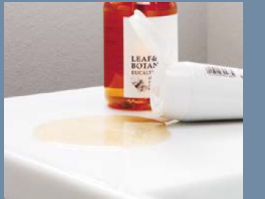
衝撃に強く割れにくい



細かい傷は磨いて美しく



汚れが染み込みにくい



お手入れ簡単ボウル



継ぎ目なしハイバックガード

継ぎ目や凹凸のない、なめらか曲線で汚れやカビ、ヌメリがたまりにくく、お手入れが簡単。



お手入れ簡単な排水栓

サッと取り出してゴミ捨て。排水栓は分解できるので、お手入れも簡単です。

ミラーまわりの工夫



乾くん棚

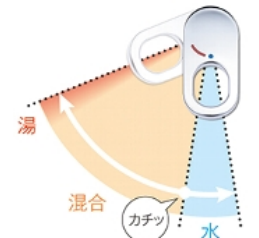
濡れたままの歯ブラシ・コップ・石鹸も安心して収納できます。

特許登録済

使い方が広がる
ミラー5枚の3面鏡合わせ鏡にして
手前に引き寄せて

上手にエコ 節湯水栓

正面の位置で水を出す節湯水栓なら、ムダなエネルギーを使いません。

お湯と水の切替時にカチッと
クリック感がわかります。

仕様一覧

ミラー



3面鏡タイプ (LED)

ミラー収納



さまざまな工夫で充実の収納機能

ミラー特徴

トレーは高さの調節が可能
取り外して洗うことができます。

ミラー特徴



便利な内部コンセント

ミラー特徴

石けんや歯ブラシも収納
湿気のごまらない通気棚

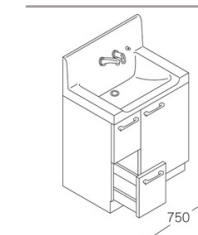
水栓

壁出し水栓
水栓の根元は水も汚れもたまりにくく
衛生的でお掃除もラクラクです。

水栓特徴

ハンドシャワー水栓
ホースを引き出せば、ハンドシャワー
になり、シャンプーやお掃除にも大活躍。
ムダにお湯を使わない節湯水栓。

ベースキャビネット

片引出しタイプ
額縁逃けなし



※C Gによるイメージのため、実際の色や仕様とは異なります。

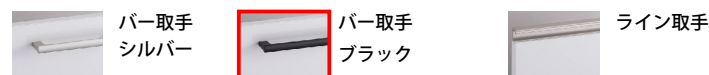
選択色

- ※1 現在選択中の色を□(赤枠)で囲んでいます。
※2 色を未選択の場合や色変更は、表示している色よりお選びください。

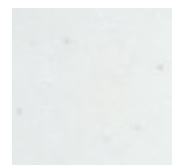
扉

	Dシリーズ	Sシリーズ	Qシリーズ	Nシリーズ	Yシリーズ	Zシリーズ
色未定	フロズンホワイト ミッドナイトブルー	ベーシックホワイト	グロウホワイト	パールメープル	リファインドホワイト	グレーストーン
	コーラルピンク ワインレッド	シルクホワイト	グロウミディアム	ライトオーク	リファインドモカ	ダークレザー
	サフランイエロー フォレストグリーン		グロウダーク	ミディアムチーク		エイジングゴールド
				ダークウォールナット		

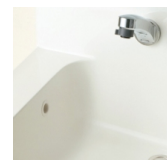
取手



カウンター・ボウル



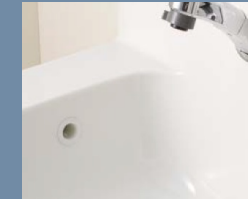
ホワイト

ハイバックガード
凹凸のないなめらかな曲線で
お手入れが簡単です。仮置きスペース
小物などを濡らさずに
置けます。

簡単なお手入れで「キレイ」が続く人造大理石ボウル



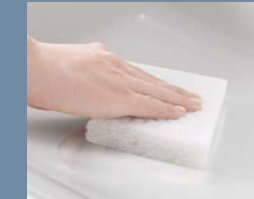
毎日、たくさん使う場所。だからボウルの素材にこだわりました。

継ぎ目がないから
汚れがたまらない

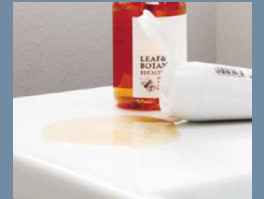
衝撃に強く割れにくい



細かい傷は磨いて美しく



汚れが染み込みにくい



お手入れ簡単ボウル



継ぎ目なしハイバックガード

継ぎ目や凹凸のない、なめらか曲線で汚れやカビ、ヌメリがたまりにくく、お手入れが簡単。



お手入れ簡単な排水栓

サッと取り出してゴミ捨て。排水栓は分解できるので、お手入れも簡単です。

ミラーまわりの工夫



乾くん棚

濡れたままの歯ブラシ・コップ・石鹸も安心して収納できます。

特許登録済

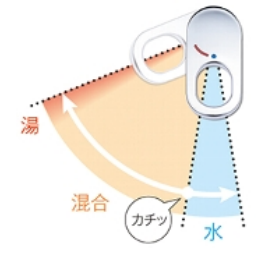
使い方が広がる
ミラー5枚の3面鏡

合わせ鏡にして

手前に引き寄せて

上手にエコ 節湯水栓

正面の位置で水を出す節湯水栓なら、ムダなエネルギーを使いません。



お湯と水の切替時にカチッとクリック感がわかります。

仕様一覧

ミラー



3面鏡タイプ (LED)

ミラー収納



さまざまな工夫で充実の収納機能

ミラー特徴

トレーは高さの調節が可能
取り外して洗うことができます。

ミラー特徴



便利な内部コンセント

ミラー特徴

石けんや歯ブラシも収納
湿気のごもらない通気棚

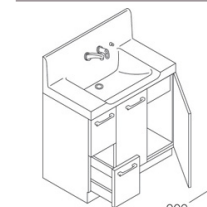
水栓

壁出し水栓
水栓の根元は水も汚れもたまりにくく衛生的でお掃除もラクラクです。

水栓特徴

ハンドシャワー水栓
ホースを引き出せば、ハンドシャワーになり、シャンプーやお掃除にも大活躍。ムダにお湯を使わない節湯水栓。

ベースキャビネット

片引出しタイプ
額縁逃けなし