



※C Gによるイメージのため、実際の色や仕様とは異なります。

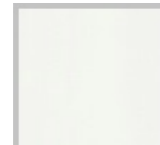
選択色

- ※1 現在選択中の色を□(赤枠)で囲んでいます。
※2 色を未選択の場合や色変更は、表示している色よりお選びください。

扉

色未定

Kシリーズ



シュガーホワイト



パールイエロー



マンダリンオレンジ



グラスグリーン

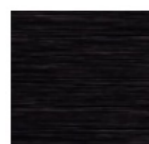


ストロベリーレッド

Hシリーズ



カームホワイト



カームブラック



カームブルー

取手



バー取手
シルバー



バー取手
ブラック



ライン取手
シルバー

カウンター

ニューグラナー

色未定



ニューグラナーホワイト

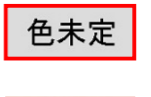
シンク



G2シンク



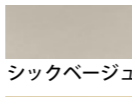
H2シンク



色未定



ソルベブルー



シックベージュ



ライムグリーン



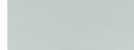
ピーチピンク



ホワイト



カフェベージュ

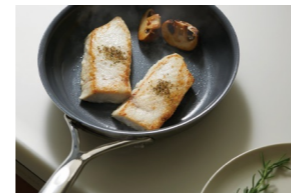


グレー

トクラスの 人造大理石

熱や衝撃、汚れに強く、お手入れカンタンなら、いつもキレイをキープできます。

熱や衝撃に強くうっかり直置きしても安心



熱や衝撃に強い厚みと高い性能を備えています。

ナイロンタワシでキズが修復できます



キズがつきにくく、万が一細かいキズがついてもナイロンタワシで補修可能です。

汚れに強くカンタンなお手入れで清潔に



調味料などの汚れが染み込みにくく毎日のお手入れは水拭きだけで清潔さを保てます。

カウンターから排水口まで"一体形状"



汚れのたまりやすい隙間や段差がないため、かな形状なのでお手入れがカンタンです。

カウンター&シンク

段差・隙間なしのなめらかさでお手入れのしやすさが魅力です。

とってもなめらか



カウンターとシンクのつなぎ目に隙間や段差がないので、汚れがたまる心配ありません。

排水部分もなめらか



排水部分はつなぎ目のない一体形状。お手入れが簡単です。

仕様一覧

シンクスペース



フロアスライド
ショックアブソーバー
包丁差し

食器洗い乾燥機



(写真はシルバー)
NP45RS9KAA(パナソニック製)
浅型/色：ブラック
※写真はシルバー色となりご選択色とは異なります。

食洗機スペース



食洗機組込みキャビネット
ショックアブソーバー
(食器洗い乾燥機はイメージです)

ガスコンロ



W600
ガラストップ3口コンロ
W32T6WTP5
(ハーマン製)

コンロスペース



フロアスライド
ショックアブソーバー
・コンロ横小引出し

水栓金具



グースネック
タッチレスハンドシャワー水栓
SFNAB451SYX(N/T)
(LIXIL製)

レンジフード



薄型フードASR/シルバー
H700用
ASR3A9027 (R/L) SY

ウォールスペース



開き扉キャビネット
取手レス仕様
アップロック
可動棚

ケコミ同色仕上げ



フロア材と相性が良い、フロア
スライド部分も扉同一仕上げ。

ブラック取手



キッチンにアクセントを加える
マットで端正な取手デザイン。

引出し底板



表面にEBコートをした引出し底板はキズ・汚れに強く、油汚れ、もらいサビを簡単に落とせます。
※EBコート：表面の樹脂層を硬化させるコーティング技術

扉のお手入れ



扉の表面に、コート加工を施し、油汚れも内部に浸透させることなく、サッと拭き取るだけで簡単にお手入れできます。