



Kさん家族が  
**~1500**  
 万円  
 で建てた家

家族構成：本人+両親

[ 延床面積 ] 112.86㎡ (34.1 坪)  
 [ 敷地面積 ] 62.12㎡ (18.7 坪)  
 [ 工法・構造 ] 重量鉄骨  
 [ 竣工年月 ] 2017年8月  
 [ 所在地 ] 大阪府大阪市



## 屋上付き二世帯重量鉄骨3階建 自由度が高く自在に空間を設計

1 / 広さを十分に確保したKさん世帯のLDK。多目的に使えるカウンターも造り付けている。階段との間仕切りは全開口にできて開放的 2 / 打合せ時に購入していた収納はサイズもピッタリ 3 / 念願の屋上を叶えることができた 4 / 2世帯共通の玄関は収納もたっぷり 5 / 簡単な調理ができるミニキッチンも備えた親世帯の空間。右手には浴室が続き動線も便利 6 / ツートーンのシンプルな佇まいが目目を惹く外観

### 建築会社からの提案・工夫点

両親世帯のスペースと駐車場、広々としたリビングを希望。すべてを叶えることは難しかったのですが、1階より2階をせり出すオーバーハングを取り入れることで、ほぼ理想通りのプランを提案して下さいました。

### 住み心地

構造が頑丈なので安心感があります。両親もお互いの部屋で快適に好きな時間を過ごしているようです。帰宅が遅いので3階に浴室を配置したのですが、音も気にならずそれぞれが気持ちよく暮らせていますね。

### エフィーホーム

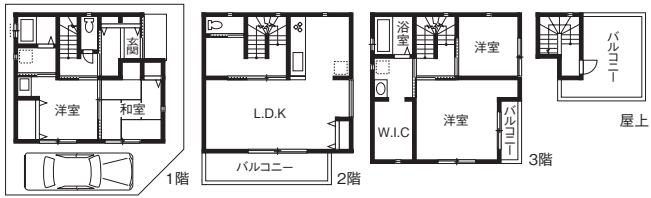
この家を建てた会社の  
 さらに詳しい情報を見る

**P.380**

電話をする

**FREE 0120-927-851**

正式社名 (株) エフィーホーム  
 住所 大阪府堺市北区長曾根町3064-2 エフィー新金岡1F  
 TEL 072-250-7700  
 URL <http://www.fe-home.co.jp>



「営業さんと対話を重ね理想の住まいとなりました」



4/重量鉄骨により、1階より2階をせり出すことできるオーバーハングを採用。空間を広げることができるため、約17畳もの広々LDKと畳コーナーを叶えた。[パルコにも検討しましたが、室内干しをするので、その分をリビングに取り込みました。以前の家より室内が広がって快適です] 5/身長に合わせて作業台の位置も高くしたキッチンは、空間のアクセントにもなるレッドの扉材を採用 6/1階の化粧品販売を行う店舗空間は、エステを行うスペースも設けたゆとりの空間に、トイレやミニキッチンもあり、必要な設備も整えられた 7/通し柱が不要な分、送られるものがない広々空間を叶えられるのが魅力。右手には収納をたっぷり設けたほか、トイレはリビングから直結ではなく、扉を隔てた位置に設けるなど細かな希望も叶えた。[断熱性が高くクーラーもよく使えます。外部の音もあまり聞こえないので静かに通こせます]

1/敷地面積24.4坪で、駐車スペース2台分きの店舗兼住宅を実現したMさん宅。ネイビーのシックな外観には一部に格子を合わせて、落ち着いた和モダンの佇まいに。同社では、使用する柱を2m80cmにカットして軽トラックの柱に対応するため、前面道路が狭くても建築が可能な点も頼もしい 2/店舗と住まいの玄関は分けているが、室内からは行き来ができる便利な設計に 3/景色を楽しめる多目的に使える屋上も設計した(見開きの写真はすべてM氏邸)

### Showroom

#### 重量鉄骨がわかる ショールームへ

重量鉄骨の基礎や鉄骨梁、内装や床の組み方で展示されているショールームへまずは訪れよう。構造見学会も随時開催しているので、問合せのうえ参加したい。



### Works

#### 自由に建築ができ 二世帯住宅にも最適

強靱な柱と梁を独自のFES工法でがっちりとした重量鉄骨の住まい。強靱な耐力壁の配置により、室内に通し柱が不要のため、自由な設計が可能で大空間や大開口

を設けるなど、のびやかなフロアを叶えられる。狭小地でも敷地の制限いっぱいまで設計できるほか、住み始めてからの間取り変更にも柔軟に対応が可能。床はALCコンクリートで遮音性に優れ、プライバシーを重視したい二世帯住宅にも適している。気軽に相談したい。

### エフィーホーム

## 敷地以上の広がりを生む、機能的な 3階建て店舗兼住宅を重量鉄骨で

### Company Data | 会社情報 | エフィーホーム

#### 得意な施工価格帯



※詳細はお問い合わせ下さい。

正式社名 (株) エフィーホーム  
住所 大阪府堺市北区長曾根町 3064-2 エフィー新金岡1F  
TEL 072-250-7700  
URL <http://www.fe-home.co.jp>

■アフター保証  
お入居後等保証期間、定期点検  
■会社概要  
(設立) 2000年4月 (資本金) 900万円 (従業員数) 5名 (対応可能工法)  
重量鉄骨、プレハブ、木造軸組 (施工実績) 15棟 (2017年度) (施工エリア) 関西全域 (一部地域を除く) (建設業許可番号) 大阪府知事許可 (設 26) 第133704号

#### 電話をする

FREE 0120-927-851

- ▶資料請求する [まとめて資料請求] ページへ
- ▶実例を見る P.143



建築物の老朽化を機に、店舗兼住宅の建て替えに踏み切ったMさん。3階建てを希望していたことから、丈夫で安心感のある重量鉄骨の住まいを豊富に手掛ける、エフィーホームに一任した。1階では駐車スペースを確保しながら希望の店舗空間も設計。2階では家族がくつろげる広々としたLDKに過こーナーも作って、和やかに過ごせる空間を叶えることができた。お手洗いはリビングからドア一枚を挟んだ場所に配置し、収納もなるべく多く作ってもらいました。以前の家は駐車場がなく室内が狭かったのですが、今は駐車場があるのに室内も広くなって、思っていた以上に開放的。スタッフの方も何を聞いても迅速で、とてもスムーズに進められました」と大満足。完全自由設計で、坪39・8万円と対応しているのも、狭小地の家づくりで悩まれているなら、一度ぜひ同社に相談を。

通し柱が不要のため  
広々室内空間が実現  
心地よく暮らせる家へ

#### [得意なテーマ]

- ▶ 通風・採光
- ▶ 収納・家事ラク
- ▶ デザイン
- ▶ 自然素材
- ▶ 耐震・免震・制震
- ▶ 高気密・高断熱
- ▶ 省エネ・創エネ
- ▶ 1000万円台
- ▶ 人柄・迅速な対応
- ▶ アフターサービス