

# 敷地 24 坪の 3 階建て店舗兼住宅 構造面で安心な重量鉄骨で実現

Mさん家族が

**1500**万円  
~**2000**万円

で建てた家

家族構成：夫婦+子ども2人

## 家づくりの要望・こだわり

駐車スペース2台分と、1階には店舗空間もお願いしました。2階では、家族がくつろいで過ごせるように、畳コーナーのあるLDKを希望。たくさん収納のほか、多目的に使える屋上の設計もお願いしました。

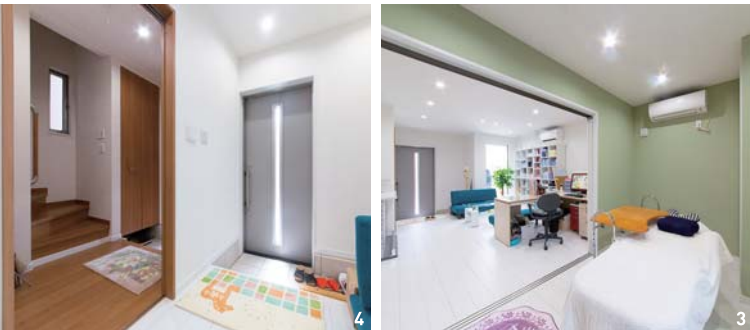
## 家づくりの感想

以前の家は駐車場がなく室内が狭かったのですが、1階より2階をせり出すオーバーハングにより、駐車場を確保しながら室内空間も広く確保することができました。思っていた以上に開放的で、快適に過ごせます。

- [ 延床面積 ] 139.11㎡ (42.0坪)
- [ 敷地面積 ] 80.99㎡ (24.4坪)
- [ 工法・構造 ] 重量鉄骨
- [ 竣工年月 ] 2018年7月
- [ 所在地 ] 京都府宇治市



2



3



1

1 / ネイビーのシックな外壁に格子を合わせて落ち着いた和モダンの佇まいに  
2 / 重量鉄骨により広さを出し、柱などで遮られることのない、約17畳ものLDKと畳コーナーを叶えることができた  
3 / 化粧品を扱う店舗空間にはエステのスペースも設けたゆとり空間  
4 / 室内から店舗へ行き来できる設計に

## エフィーホーム

この家を建てた会社の

さらに詳しい情報を見る

**P.406**

電話をする

**FREE 0120-927-851**

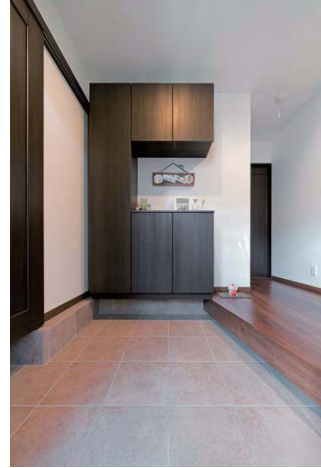
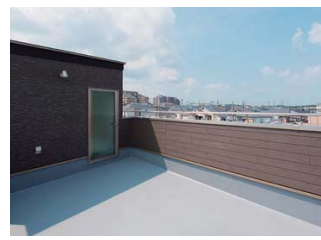
正式社名 (株) エフィーホーム  
住所 大阪府堺市北区長曾根町3064-2 エフィー新金岡1F  
TEL 072-250-7700  
URL <http://www.fe-home.co.jp>



多目的に使える屋上も設計。「スタッフさんに何を聞いても迅速で、良かったです」



4、6/対面キッチンを取り入れた、家族の会話を弾むくつろぎのLDKが広がる。通し柱が不要のため、遮られるものがない広々空間を容易に叶えられるのが魅力。視覚的により広く感じられるように天井高も少し上げているそう。広さにこだわった洗面室、浴室にもつながり、家事動線もスムーズに。「断熱効果も高く、夏はエアコンを少しつけただけで涼しく過ごせます。以前の家は寒かったですが、冬もとても暖かいですね」  
5/各子ども部屋はベッドと机が置ける広さを確保し、ウォークインクローゼットも設計。「3階の中央にはホールを設けて、本を読んだりできるコーナーも作っています」  
7/1階にはお客様が泊まることもできるように、客間を設計。「子どもたちがそれぞれの友達が遊びに来たときにも使えるので、とても役立っています」(見開きの写真はすべてK氏邸)



1/敷地面積約30坪で、駐車スペース3台分を確保した屋上付き3階建て住宅を実現。ダークグレーの外壁を取り入れて、スタイリッシュな印象に。同社では、使用する柱を2m800mmにカットして、軽トラックで工事に対応するため、前面道路が狭くても建築できる。2/屋上では「夏場はプールをしたり、素麺を食べたりしました」と大活躍。3/玄関には、シューズクローゼットを設計。「ゴルフバッグなどもしまえて便利です」とKさん

## Works

### 自由に建築ができ二世帯住宅にも最適

強靱な柱と梁を独自のFES工法でがっちり締結した重量鉄骨の住まい。強靱な耐力壁の配置により、室内に通し柱が不要のため、自由な設計が可能で大空間や大開口

を設けるなど、のびやかなフロアを叶えられる。狭小地でも敷地の制限いっばいまで設計できるほか、住み始めてからの間取り変更にも柔軟に対応が可能。床はALCコンクリートで遮音性に優れ、プライバシーを重視したい二世帯住宅にも適している。気軽に相談したい。

## Interview

### プランからコストまで施主に寄り添って対応

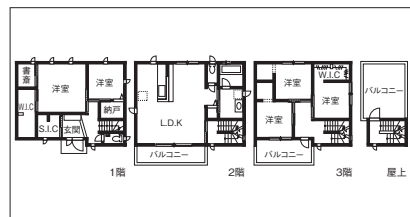
エフィーホームに相談して依頼を決められたKさん。「構造や、コストを抑えられる理由まで親身に話して下さいました。大工さんも信頼をおける人に依頼されているこ

となどがわかり、ここなら安心してお任せできそうだと思います。担当スタッフさんも熱心で、コストを抑えながらこだわりも叶えられるように尽力して下さい、ほぼ理想のカチとなりました。毎週現場に足を運びましたが、大工さんも親切でよかったです」。

## Showroom

### 重量鉄骨がわかるショールームへ

新しく移設したショールームでは、展示している重量鉄骨の構造が確認できるほか、これまで手掛けてきた多彩な施工例も閲覧できる。気軽に予約のうえ訪れよう。



## Company Data | 会社情報 | エフィーホーム

### 〈得意な施工価格帯〉



※詳細はお問い合わせ下さい。

正式社名 (株) エフィーホーム  
住所 大阪府堺市北区長曾根町 3064-2 エフィー新金岡1F  
TEL 072-250-7700  
URL <http://www.fe-home.co.jp>

■アフターサービス  
お入居住宅機能保証、定期点検  
■営業時間  
(設立) 2000年4月 (資本金) 900万円 (従業員数) 5名 (対応可能工法)  
重量鉄骨、プレハブ、木造軸組 (施工実績) 19年 (2017年度) (施工エリア) 関西全域 (一部地域を除く) (建設許可番号) 大阪府第13770号

電話をする  
FREE 0120-927-851

▶資料請求する「まとめて資料請求」ページへ  
▶実例を見る P.157



## エフィーホーム

# 屋上付きの重量鉄骨3階建てで敷地以上のゆとりを生む住まいに

通し柱が不要のため  
広々室内空間が実現  
断熱効果で快適に

### 【得意なテーマ】

- ▶ 通風・採光
- ▶ 収納・家事ラク
- ▶ デザイン
- ▶ 自然素材
- ▶ 耐震・免震・制震
- ▶ 高気密・高断熱
- ▶ 省エネ・創エネ
- ▶ 1000万円台
- ▶ 人柄・迅速な対応
- ▶ アフターサービス