

# 敷地 24 坪の 3 階建て店舗兼住宅 構造面で安心な重量鉄骨で実現

Mさん家族が

で建てた家

家族構成：夫婦＋子ども2人

## 家づくりの要望・こだわり

駐車スペース2台分と、1階には店舗空間もお願いしました。2階では、家族がくつろいで過ごせるように、畳コーナーのあるLDKを希望。たくさんの収納のほか、多目的に使える屋上の設計もお願いしました。

## 家づくりの感想

以前の家は駐車場がなく室内が狭かったのですが、1階より2階をせり出すオーバーハングにより、駐車場を確保しながら室内空間も広く確保することができました。思っていた以上に開放的で、快適に過ごせます。

[ 延床面積 ] 139.11㎡ (42.0坪)  
[ 敷地面積 ] 80.99㎡ (24.4坪)  
[ 工法・構造 ] 重量鉄骨  
[ 竣工年月 ] 2018年7月  
[ 所在地 ] 京都府宇治市



1 / ネイビーのシックな外壁に格子を合わせて落ち着いた和モダンの佇まいに  
2 / 重量鉄骨により広さを出し、柱などで遮られることのない、約17畳ものLDKと畳コーナーを叶えることができた 3 / 化粧品を扱う店舗空間にはエステのスペースも設けたゆとりの空間 4 / 室内から店舗へ行き来できる設計に



電話をする

FREE 0120-927-851

正式社名 (株) エフィーホーム  
住所 大阪府堺市北区長曾根町3064-2 エフィー新金岡1F  
TEL 072-250-7700  
URL <http://www.fe-home.co.jp>



多目的に使える屋上も設計。「スタッフさんに何を聞いても迅速で、良かったです」



# 便利な家事動線と趣味部屋を 叶えた、重量鉄骨 3 階建ての家

Yさん家族が

で建てた家

家族構成：夫婦＋子ども1人

## 建築会社の決め手

耐震性が高く安心できる重量鉄骨での家づくりを考えていました。エフィーホームさんは鉄骨でもコストが抑えられていて対応も迅速。細かな打合せに何度も付き合って下さる親身な姿勢も決め手となりました。

## 家づくりの要望・こだわり

キッチンのある2階に洗濯機やクローゼット、バルコニーをまとめることで、スムーズに家事が行えるように工夫してもらいました。夫の趣味である釣り道具部屋など、理想通りに要望をまとめて下さいました。

[ 延床面積 ] 145.32㎡ (43.9 坪)  
[ 敷地面積 ] 105.18㎡ (31.8 坪)  
[ 工法・構造 ] 重量鉄骨  
[ 竣工年月 ] 2018 年 12 月  
[ 所在地 ] 大阪府大阪市



2



4



3



1／黒の外壁が印象的な外観 2／天井のみクロスの色を変えてダウンライトを取り入れたくつろぎのリビング。奥の洋室からバルコニーに続き右にはウォークインクローゼットを配し家事動線をスムーズに 3／夫の釣り道具部屋は1階に設計。趣味空間も実現できた 4／子ども部屋はアクセントクロスで変化を

電話をする

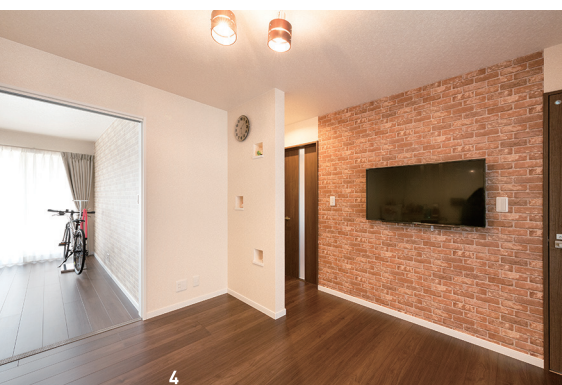
FREE 0120-927-851

正式社名 (株) エフィーホーム  
住所 大阪府堺市北区長曾根町 3064-2 エフィー 新金岡 1F  
TEL 072-250-7700  
URL <http://www.fe-home.co.jp>



重量鉄骨で上階がせり出したオーバーハングを取り入れ、ゆとりのある室内空間を





1／LDKの中心にタイルをあしらったブルーのアイランドキッチンを配置。壁の一部にはビンテージ調のクロスを合わせて好みの仕上がり 2／窓にはモールディングを取り付けて 3／リビングの壁は大工さんと一緒に施工したヘリンボーン張りの壁や間接照明を合わせ表情豊かに仕上げた 4／お母様のLDKはくつろげるカフェ風に（すべてT氏邸）

## 重量鉄骨で安心の2世帯3階建て 好みのカリフォルニアスタイルに

3階建ての二世帯住宅を建築されたTさんのご家族。丈夫で安心できる構造を大切に考えていたことから、重量鉄骨の家づくりで多くの実績を持つエフイーホームを選ばれた。あらゆるデザインに対応しながら、「コストも予算内に抑えられる」ことも決め手となって同社に一任。「妻の希望でキッチンはアイランド型に。コラベルタイルを合わせて、全体的に海っぽいイメージでまとめてもらいました」と細部までこだわりの実現した。構造からデザインまで納得の住まいを実現できたと喜ばれている。

同社が提案する重量鉄骨の住まいは、強靱な耐力壁により、室内に通し柱が不要のため、自由な設計はもちろん、大空間や大開口を自在に叶えることができる。敷地の制限いっばいまで設計できることから、狭小地の家づくりにも適している。坪39・8万円／対応しているの、気軽に相談したい。

構造や予算、デザイン  
すべて納得して叶えた  
こだわりの家づくり

### [ 得意なテーマ ]

- ▶ 通風・採光
- ▶ 収納・家事ラク
- ▶ デザイン
- ▶ 自然素材
- ▶ 耐震・免震・制震
- ▶ 高気密・高断熱
- ▶ 省エネ・創エネ
- ▶ 1000万円台
- ▶ 人柄・迅速な対応
- ▶ アフターサービス



# 敷地面積20坪以下、前面道路が狭い狭小地でも豊富な実績

## 重量鉄骨で内部空間が広々 1000万円台～相談可能

エフィーホームでは、自由度が高く広々空間を確保できる重量鉄骨の特徴を活かすことで、狭小地でも豊富な実績を誇る。建築条件などを考慮しながら、できる限り空間を広く確保したプラン提案に定評がある。使用する柱を2m80cmにカットして、軽トラックで工事に対応するため、前面道路が狭くても建築できるのも魅力。

### 敷地面積 20坪 以下



敷地面積 / 14.91坪  
1000万円台～1500万円台



敷地面積 / 15.86坪  
1000万円台～1500万円台



敷地面積 / 11.28坪  
1000万円台～1500万円台



敷地面積 / 18.57坪  
1500万円台～2000万円台

### 敷地面積 30坪 以上



敷地面積 / 49.64坪  
2500万円台～3000万円台



敷地面積 / 42.95坪  
3000万円台～3500万円台



敷地面積 / 23.68坪  
2000万円台～2500万円台



敷地面積 / 25.7坪  
2000万円台～2500万円台



敷地面積 / 20.87坪  
2000万円台～2500万円台



敷地面積 / 20.93坪  
2500万円台～3000万円台

上階部分がせり出したオーバーハングや、開口の大きいガレージなども容易に実現できるので、多彩なプランで空間を有効に活用することができます。まずは同社に相談してみよう

## Works

### 自由に建築ができ 二世帯住宅にも最適

強靱な柱と梁を独自のFES工法でがっちりとした重量鉄骨の住まい。強靱な耐力壁の配置により、室内に通し柱が不要のため、自由な設計が可能で大空間や大開口部

を設けるなど、のびやかなフロアを叶えられる。狭小地でも敷地の制限いっぱいまで設計できるほか、住み始めてからの間取り変更にも柔軟に対応が可能。床はALCコンクリートで遮音性に優れ、プライバシーを重視したい二世帯住宅にも適している。気軽に相談したい。

## Interview

### 重量鉄骨で趣味の部屋 など広々室内空間を

重量鉄骨の構造では、1階より2階をせり出すオーバーハングが容易に設計できるため、ゆとりを持ったスペースを確保できるのも特徴の一つ。Yさんの住まいにも取り入

れたことで、2階にLDKに加え洗濯スペース、ウォークインクローゼットにバルコニーまでまとめることができた。必要な個室も確保できたほか、希望していた夫の趣味である釣り道具の部屋も実現。便利な家事動線や趣味空間も叶えた住まいに喜んでいる。

## Showroom

### 担当者が直接訪問 遠方でも迅速で安心

担当者が直接訪問して対応してくれるので、建築中はもちろん建てた後まで安心。もちろん事務所でも設計相談も可能。重量鉄骨の構造も確認できるので気軽に訪れよう。



多数の施工例も閲覧することができる



## Company Data | 会社情報 |

### 〈得意な施工価格帯〉



※詳細はお問い合わせ下さい。

正式社名 (株) エフィーホーム  
住所 大阪府堺市北区長曾根町 3064-2 エフィー新金岡1F  
TEL 072-250-7700  
URL <http://www.fe-home.co.jp>

■アフター・保証  
あんしん住宅瑕疵保険、定期点検

■会社概要

《設立》2000年4月《資本金》900万円《従業員数》5名《対応可能工法》重量鉄骨、プレハブ、木造軸組《施工実績》15棟(2018年度)《施工エリア》関西全域(一部地域を除く)《建設業許可番号》大阪府知事許可(般-26) 第133704号

電話をする

FREE 0120-927-851